

# Provincia di Varese

<b>N° dei comuni</b>	<b>139</b>	<b>Abitanti</b>	<b>890.768</b>	<b>Cod ISTAT</b>	<b>012</b>		
• N° delle schede da compilare	141	• Ab. dei Comuni che hanno compilato la scheda	890.768	<i>Nota: aggiunti dati di Malpensa 2000 T1, parte comune di Ferno, e Malpensa 2000 T2, parte comune di Somma Lombardo</i>			
• N° delle schede compilate	141	• Ab. dei Comuni che non hanno compilato la scheda	0				
• % di copertura	100,0%	• % di copertura	100,0%				
<b>N° comuni per classe di abitanti</b>	<b>22</b>	<b>67</b>	<b>45</b>	<b>2</b>	<b>3</b>		
	<i>abitanti:</i>	<1.000	1.000-4.999	5.000-19.999	20.000-49.999	50.000-99.999	>100.000

*Nota: Il conteggio per classi di abitanti è effettuato rispetto alle schede da compilare, escludendo Malpensa2000 T1 e T2*

## DATI RIEPILOGATIVI DM 26 MAGGIO 2016

	tonnellate	kg/ab*anno	
<b>→ PRODUZIONE TOTALE DI RIFIUTI</b>	<b>423.215</b>		Sono inclusi tutti i quantitativi raccolti nell'ambito dell'espletamento del servizio pubblico di raccolta, secondo quanto previsto dal DM 26 maggio 2016 e dalla DGR 6511/2017
Raccolta differenziata	322.880,9	362,5	
Rifiuti indifferenziati	100.334,8	112,6	
<i>Rifiuti urbani non differenziati (fraz. residuale)</i>	<i>98.353,9</i>	<i>110,4</i>	
<i>Ingombranti a smaltimento (+giacenze)</i>	<i>1.751,6</i>	<i>2,0</i>	
<i>Spazzamento strade a smaltimento (+giacenze)</i>	<i>229,3</i>	<i>0,3</i>	

**PRODUZ. TOTALE PROCAPITE (kg/ab\*anno) 475,1**

dato 2017: 465,9



2,0%

I dati evidenziati con le **INTESTAZIONI LILLA** nelle prime due pagine di questo report, sono stati elaborati secondo le indicazioni introdotte dal DM 26 maggio 2016, recepite in Regione Lombardia con DGR 6511/2017 e utilizzate per la prima volta a partire dai dati 2017. A causa delle notevoli modifiche, non è più possibile un confronto con quelli riportati nei report e nelle relazioni fino al 2016, calcolati secondo quanto previsto dalla precedente DGR 2513/2011: per consentire un raffronto con tali serie storiche, nelle pagine seguenti evidenziati con **SFONDO GRIGIO**, dati e indicatori relativi al 2018 sono riportati elaborati anche con i precedenti criteri

	tonnellate		
<b>→ RACCOLTA DIFFERENZIATA</b>	<b>322.881</b>		Vengono compresi tutti i quantitativi dei rifiuti raccolti separatamente alla fonte, incluse le raccolte dei RUP (rifiuti urbani pericolosi) destinati a smaltimento, i quantitativi dei rifiuti ingombranti e da spazzamento strade se inviati a recupero, la stima dei quantitativi di rifiuti avviati a compostaggio domestico, gli inerti a recupero e i rifiuti assimilati avviati a recupero da parte dei produttori degli stessi
Raccolte differenziate	276.413,8	85,61%	
<i>Raccolte differenziate monomateriali</i>	<i>266.396,8</i>	<i>82,51%</i>	
<i>Raccolte differenziate multimateriali</i>	<i>8.907,6</i>	<i>2,76%</i>	
<i>Raccolte differenziate dei RUP</i>	<i>979,8</i>	<i>0,30%</i>	
<i>Altre raccolte differenziate</i>	<i>129,5</i>	<i>0,04%</i>	
Ingombranti a recupero	24.300,2	7,53%	
Spazzamento strade a recupero	9.558,8	2,96%	
Inerti a recupero	11.453,8	3,55%	
Stima compostaggio domestico	1.066,6	0,33%	
RSA	87,7	0,03%	

**RACCOLTA DIFFERENZIATA (%) 76,3%**

dato 2017: 75,5%



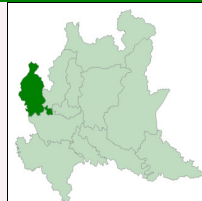
1,0%

Le differenze sostanziali rispetto alle modalità di calcolo adottate fino ai dati 2016, che interessano produzione totale e raccolte differenziate, sono riassumibili come di seguito: vengono considerati Rifiuti Urbani (RU) e, nei casi, come Raccolte Differenziate (RD), solo i rifiuti identificati con i CER elencati nel DM 26 maggio 2016; conteggio come RD anche dei quantitativi di rifiuti avviati a recupero energetico; conteggio come RD dell'intero quantitativo dei rifiuti ingombranti avviati a selezione; conteggio come RD dell'intero quantitativo di rifiuti da spazzamento strade avviati a recupero; conteggio come RD dei quantitativi di rifiuti inerti con codici CER 170107 e 170904, fino ad un massimo pari a 15 kg\*abitante/anno; conteggio come RD dei quantitativi stimati di frazione organica derivante dal compostaggio domestico (formula basata su numero e volume dei composte utilizzati e numero di svuotamenti annui), fino ad un massimo pari a 80 kg\*abitante/anno; conteggio come RD dei quantitativi di rifiuti speciali assimilati avviati a recupero dai produttori (art. 184, comma 2, lett. b) e art. 198, comma 2, lett. g), D.Lgs. 152/2006)

Per servizi di raccolta differenziata attivati si intendono quelli che abbiano dato un risultato quantitativo

**Forma di gestione del servizio di raccolta dei rifiuti urbani indifferenziati**

• direttamente dal comune	0 schede su 141		0%
• tramite impresa privata	125 schede su 141		89%
• tramite (ex) municipalizzata	11 schede su 141		8%
• tramite (ex) consorzio	0 schede su 141		0%


**RACCOLTE DIFFERENZIATE DM 26 MAGGIO 2016**

Raccolte differenziate	Comuni conferenti N° e percentuale	Abitanti conferenti N° e percentuale	Quantità (t)	PCA kg/ab*anno	PCT kg/ab*anno		
● Accumulatori per veicoli	97	70%	559.911	63%	<b>112,31</b>	0,20	0,13
● Acidi	28	20%	188.316	21%	<b>0,48</b>	0,00	0,00
● Altri metalli o leghe	7	5%	74.687	8%	<b>377,58</b>	5,06	0,42
● Altri rifiuti	72	52%	557.777	63%	<b>129,53</b>	0,23	0,15
● Carta e cartone	139	100%	890.768	100%	<b>45.916,54</b>	51,55	51,55
● Compostaggio domestico	26	19%	283.918	32%	<b>1.066,64</b>	3,76	1,20
● Contenitori TFC	5	4%	248.607	28%	<b>9,44</b>	0,04	0,01
● Detergenti	5	4%	105.116	12%	<b>1,24</b>	0,01	0,00
● Farmaci	135	97%	867.431	97%	<b>101,85</b>	0,12	0,11
● Inerti	130	94%	874.600	98%	<b>11.453,77</b>	13,10	12,86
● Ingombranti a recupero	136	98%	858.479	96%	<b>24.300,21</b>	28,31	27,28
● Legno	129	93%	878.360	99%	<b>24.036,49</b>	27,37	26,98
● Metalli	125	90%	806.874	91%	<b>6.010,05</b>	7,45	6,75
● Multimateriale	24	17%	365.244	41%	<b>8.907,61</b>	24,39	10,00
● Oli e grassi commestibili	133	96%	879.110	99%	<b>221,83</b>	0,25	0,25
● Oli e grassi minerali	116	83%	668.784	75%	<b>109,18</b>	0,16	0,12
● Pesticidi	33	24%	198.383	22%	<b>0,60</b>	0,00	0,00
● Pile e batterie portatili	94	68%	642.164	72%	<b>72,06</b>	0,11	0,08
● Plastica	132	95%	774.173	87%	<b>19.044,17</b>	24,60	21,38
● Pneumatici fuori uso	104	75%	734.578	82%	<b>435,67</b>	0,59	0,49
● Prodotti fotochimici	2	1%	18.522	2%	<b>0,93</b>	0,05	0,00
● Raee	135	97%	875.891	98%	<b>5.247,52</b>	5,99	5,89
● RSA Art. 238 c.10	1	1%	2.881	0%	<b>87,70</b>	30,44	0,10
● Solventi	33	24%	214.067	24%	<b>1,20</b>	0,01	0,00
● Sostanze alcaline	26	19%	104.853	12%	<b>0,07</b>	0,00	0,00
● Spazzamento strade a recupero	96	69%	798.260	90%	<b>9.558,80</b>	11,97	10,73
● Tessili	117	84%	680.317	76%	<b>2.162,49</b>	3,18	2,43
● Toner	124	89%	831.769	93%	<b>46,24</b>	0,06	0,05
● Umido	139	100%	890.768	100%	<b>72.723,77</b>	81,64	81,64
● Verde	138	99%	890.423	100%	<b>47.931,49</b>	53,83	53,81
● Vernici, inchiostri, adesivi e resine	133	96%	882.217	99%	<b>791,96</b>	0,90	0,89
● Vetro	136	98%	854.241	96%	<b>42.021,46</b>	49,19	47,17
<b>Quantitativo totale:</b>					<b>322.880,9 tonnellate</b>		


**PCA (Pro-capite popolazione attiva):** calcolato rispetto agli abitanti dei comuni che hanno svolto la raccolta differenziata

**PCT (Pro-capite popolazione totale):** calcolato rispetto agli abitanti di tutti i comuni


### Aree attrezzate


• Comuni con una o più aree attrezzate	78	• Superficie complessiva delle aree attrezzate (mq)	241.121
• Numero complessivo di aree attrezzate	81	• Media degli abitanti serviti da ogni area attrezzata	10.997

## DATI RIEPILOGATIVI

	tonnellate	kg/ab*anno	Calcolo metodo precedente
<b>→ PRODUZIONE TOTALE DI RIFIUTI</b>	<b>410.657</b>		Sono inclusi tutti i quantitativi raccolti nell'ambito dell'espletamento del servizio pubblico di raccolta, ad esclusione dei rifiuti cimiteriali (esumazioni ed estumulazioni) data l'episodicità delle attività e la particolarità del rifiuto
Raccolta differenziata	281.280,8	315,8	
Rifiuti indifferenziati	129.376,5	145,2	
<i>Rifiuti urbani non differenziati (fraz. residuale)</i>	<i>98.492,4</i>	<i>110,6</i>	
<i>Rifiuti ingombranti a smaltimento (+giacenze)</i>	<i>21.096,0</i>	<i>23,7</i>	
<i>Rifiuti provenienti dallo spazzamento delle strade</i>	<i>9.788,1</i>	<i>11,0</i>	
<b>PRODUZ. TOTALE PROCAPITE (kg/ab*anno)</b>		<b>461,0</b>	2,4%
		dato 2017: 450,3	
Altri rifiuti non urbani (ai sensi della DGR 2513/2011)	19.149,0	21,5	
<i>di cui Cimiteriali</i>	<i>14,6</i>	<i>0,02</i>	
<i>di cui Inerti</i>	<i>11.453,8</i>	<i>12,86</i>	

	tonnellate		
<b>→ RECUPERO MATERIA+ENERGIA</b>	<b>337.890</b>		
Il recupero complessivo di materia ed energia risulta dalla somma dei successivi indicatori "Avvio a recupero di materia" e "Incenerimento con recupero di energia"			
<b>RECUPERO COMPLESSIVO (%)</b>		<b>82,3%</b>	0,6%
		dato 2017: 81,8%	
<i>Recupero complessivo con "secondo destino" (sono inclusi anche i quantitativi in uscita dagli impianti di pre-trattamento - TM, TMB - dei rifiuti indifferenziati)</i>		363.329	88,5%
<b>NOTA BENE: l'indicatore "Recupero complessivo" è riferito al totale dei rifiuti urbani calcolato secondo il metodo precedente</b>			

	tonnellate		
<b>→ RACCOLTA DIFFERENZIATA</b>	<b>281.281</b>		
Calcolo metodo precedente			
Vengono compresi tutti i quantitativi dei rifiuti raccolti separatamente alla fonte, incluse le raccolte dei RUP destinati a smaltimento e una quota parte degli ingombranti destinati al recupero, calcolata sulla base delle rese dichiarate dagli impianti			
Raccolte differenziate monomateriali	266.441,6	94,7%	
Raccolte differenziate multimateriali	8.883,1	3,2%	
Raccolta differenziata da ingombranti a recupero	4.955,0	1,8%	
Raccolte differenziate dei RUP	981,5	0,3%	
Raccolte differenziate restanti	19,6	0,0%	
<b>RACCOLTA DIFFERENZIATA (%)</b>		<b>68,5%</b>	0,5%
		dato 2017: 68,2%	

<b>→ SERVIZI DI RACCOLTA DIFFERENZIATA (RD) ATTIVATI IN CIASCUN COMUNE</b>			
Numero minimo e massimo di RD attivate in un comune		4 - 28	
Percentuale di Comuni con <5 e con >10 RD attivate		1% - 97%	
<b>MEDIA COMUNALE DI RACCOLTE</b>		<b>21,0</b>	0,4%
		dato 2017: 20,9	

Per "aree attrezzate", si fa riferimento alla definizione di cui al punto 2.6 "Centri di raccolta" della DGR 6511/2017 sulle modalità di compilazione dell'applicativo O.R.SO.  
Altri termini informali: isole ecologiche, piazzole, piattaforma RD o ecocentri

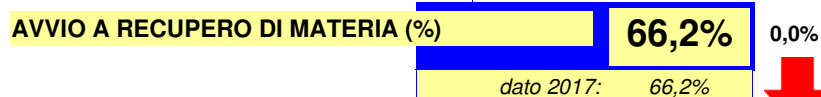
	tonnellate		
→ <b>QUANTITA' AVVIATA AL RECUPERO DI MATERIA</b>	<b>271.785</b>		
	tonnellate	kg/ab*anno	%
CARTA E CARTONE	43.627	48,98	10,6%
VETRO	42.346	47,54	10,3%
PLASTICA	20.351	22,85	5,0%
METALLI	6.228	6,99	1,5%
LEGNO	22.840	25,64	5,6%
VERDE	47.931	53,81	11,7%
UMIDO	72.724	81,64	17,7%
RAEE	4.723	5,30	1,2%
TESSILI	1.946	2,18	0,5%
OLI E GRASSI COMMESTIBILI	217	0,24	0,1%
OLI E GRASSI MINERALI	128	0,14	0,0%
ACCUMULATORI PER VEICOLI	135	0,15	0,0%
ALTRI MATERIALI	866	0,00	0,2%

Dalle operazioni di avvio al recupero si stima uno scarto dell'ordine di **12.263** tonnellate

Elenco dei singoli materiali ottenuti dalla RD dei rifiuti urbani. I quantitativi sono la somma, al netto degli scarti, dei contributi delle raccolte differenziate (vedi tabella pag. succ.) che contemplano tale materiale e della ripartizione del multimateriale, secondo i dati dichiarati dagli impianti di selezione  
In ALTRI MATERIALI sono comprese frazioni provenienti da raccolte particolari e/o con quantitativi trascurabili  
Nei RIFIUTI URBANI PERICOLOSI (Totale messa in sicurezza) sono comprese le seguenti raccolte: farmaci, siringhe, pile portatili, contenitori TFC, vernici, inchiostri, adesivi e resine, acidi, solventi, prodotti fotochimici, solventi, sostanze alcaline

INGOMBRANTI A RECUPERO	4.955	5,56	1,2%
RECUPERO DA SPAZZAMENTO	2.767	3,11	0,7%
<b>TOTALE (RECUPERO DI MATERIA)</b>	<b>271.785</b>	<b>305,11</b>	<b>66,2%</b>
	tonnellate	kg/ab*anno	%
<b>TOTALE (MESSA IN SICUREZZA)</b>	<b>981</b>	<b>1,10</b>	<b>0,2%</b>

Il quantitativo degli INGOMBRANTI A RECUPERO e del RECUPERO DA SPAZZAMENTO è calcolato applicando le percentuali di recupero dichiarate dagli impianti di destinazione



**NOTA BENE:** l'indicatore "Avvio a recupero di materia" è riferito al totale dei rifiuti urbani calcolato secondo il metodo precedente

	tonnellate
→ <b>INCENERIMENTO CON RECUPERO DI ENERGIA</b>	<b>66.105</b>
Di cui raccolta differenziate inviate a incenerimento (ad es. documenti sensibili) o a recupero energetico (ad es. legno)	138,5

NOTA BENE: questo indice ha valore in riferimento ai soli flussi avviati allo smaltimento. La percentuale è stata riferita, però, al totale dei rifiuti prodotti per permettere confronti immediati con gli altri indici.



Rifiuti indifferenziati destinati ad impianti di incenerimento dotati di recupero di energia. Sono inclusi anche i flussi in uscita dalle stazioni di trasferta

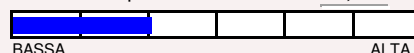
Incenerimento con recupero di energia con "secondo destino" (sono inclusi anche i quantitativi in uscita dagli impianti di pre-trattamento - TM, TMB - dei rifiuti indifferenziati)

91.544 22,3%

**NOTA BENE:** l'indicatore "Recupero di energia" è riferito al totale dei rifiuti urbani calcolato secondo il metodo precedente

<b>Superficie territoriale</b>	kmq	<b>1.195</b>
• Superficie urbanizzata	kmq	278 ( 23% )
• Densità di popolazione	ab/kmq	745

Indice di presenza turistica 1,16



## ALTRI INDICATORI

	tonnellate
<b>SMALTIMENTO RIFIUTI INDIFFERENZIATI IN DISCARICA</b>	<b>10.780</b>
Smaltiti nella provincia	10.780
Smaltiti fuori provincia	0
Smaltiti fuori regione	0
Smaltiti all'estero	0

Sono inclusi anche i flussi in uscita dalle stazioni di trasferta.  
Per "smaltimenti fuori provincia" si intende la sommatoria dei quantitativi smaltiti in altra provincia della Lombardia diversa da quella di produzione

La percentuale è stata riferita al totale dei rifiuti prodotti per permettere confronti immediati con gli altri indici.

**SMALTIMENTO RESIDUALE IN DISCARICA (%)** **2,63%** -18,0%

dato 2017: 3,20%

Smaltimento in discarica con "secondo destino" (sono inclusi anche i quantitativi in uscita dagli impianti di pre-trattamento - TM, TMB - dei rifiuti indifferenziati)

14.511 3,5%

**NOTA BENE: l'indicatore "Smalt. in discarica" è riferito al totale dei rifiuti urbani calcolato secondo il metodo precedente**

	euro
<b>COSTO DELL'INTERA GESTIONE DEI RIFIUTI</b>	<b>111.950.339</b>
Totale costi di gestione rifiuti indifferenziati (CGIND)	38.741.197
Totale costi di gestione raccolte differenziate (CGD)	39.661.889
Totale costi comuni (CC)	28.808.765
Totale costi d'uso del capitale (CK)	4.712.718
Ricavi (Ra + Rb + Rc)	5.900.135
Numero comuni che hanno comunicato dati validi sui costi	135

Il costo dell'intera gestione dei rifiuti non corrisponde alla somma dei quattro subtotali riportati di seguito (CGIND, CGD, CC e CK) dato che non tutti i comuni inseriscono il dettaglio di tali costi

La validazione viene fatta in relazione a intervalli di ammissibilità del costo totale per abitante e sulla base dell'accuratezza (dettaglio) della compilazione da parte dei comuni

Numero comuni per fascia costo euro/abitante (le classi con l'asterisco \* hanno ampiezza doppia)

euro:	1	9	41	41	16	14	9	1	2	1
	<59	60-79	80-99	100-119	120-139	140-159	160-199*	200-239*	240-279*	>280

L'indicatore €/ab è ricavato dal totale costi, al netto degli eventuali ricavi, e calcolato come media del costo pro-capite dei singoli comuni validati

NOTA: i costi di gestione sono riportati per completezza di informazione e il relativo indicatore (€/ab), come tutti gli altri, ha principalmente la finalità di evidenziare le reali variazioni annue. NON vanno utilizzati come confronto fra diversi comuni o province, perchè devono essere correlati al "tipo e qualità" del servizio nel suo complesso

**EURO/ABITANTE** **117** 1,7%

dato 2017: 115

	tonnellate
<b>RACCOLTA RIFIUTI ELETTRICI ED ELETTRONICI (RAEE)</b>	<b>5.248</b>
Neon (200121)	43
Con CFC, HCFC, HFC (200123, 160211)	935
Contenitori sostanze pericolose (200135, 160213, 160215)	1.054
Senza sostanze peric. e componenti (200136, 160214, 160216)	3.215
Numero comuni che superano l'obiettivo 2008 (4 kg/ab*anno)	6
Numero comuni che non hanno raccolto RAEE	113

L'obiettivo di raccolta differenziata dei RAEE, pari a 4 kg/ab\*anno, è definito dall'art. 14, co. 1, lett. a) del d.lgs. 49 del 14 marzo 2014. I codici CER considerati sono quelli riportati a lato

NOTA: al momento questo è l'unico indicatore utilizzabile, non essendo ancora disponibili i quantitativi di AEE immessi sul mercato per calcolare il tasso minimo di raccolta, come previsto dall'art. 14, co. 1, lett. b) del d.lgs. 49/2014

**RACCOLTA PROCAPITE RAEE (kg/ab\*anno)** **5,89** 2,7%

dato 2017: 5,74

## Riferimenti Osservatorio

Osservatorio rifiuti Provincia di Varese  
VARESE - PIAZZA LIBERTA', 1

Web: [www.provincia.varese.it](http://www.provincia.varese.it)  
PEC: [istituzionale@pec.provincia.va.it](mailto:istituzionale@pec.provincia.va.it)

Tel: 0332.252.829  
Mail: [osservarifiuti@provincia.va.it](mailto:osservarifiuti@provincia.va.it)

## TARIFFA RIFIUTI

Il Decreto-legge 6 dicembre 2011, n. 201, ha introdotto, la Tares, il nuovo tributo che ha sostituito le precedenti Tariffa di igiene ambientale (TIA) e la Tassa per lo smaltimento dei rifiuti solidi urbani (TARSU). La Tares è entrata in vigore obbligatoriamente in tutti i Comuni dal 1 gennaio 2013.

Dal 1 gennaio 2014, è stata a sua volta sostituita dalla Tari (acronimo di TAssa Rifiuti), la nuova imposta comunale istituita con la legge di stabilità 2014.

### I DATI DI QUESTA SEZIONE, PUR NON ESSENDO PIENAMENTE ATTENDIBILI, VENGONO RIPORTATI A TITOLO INDICATIVO

Numero comuni a tariffa **108** ( 77%) di cui capoluoghi \_\_\_\_\_ Abitanti coinvolti **680.790** ( 76%)  
UtENZE domestiche **336.935** ( 77%) UtENZE non domestiche **36.369** ( 73%)

N. comuni per classi di popolazione	18	53	33	2	2
	<1.000	1.000-4.999	5.000-19.999	20.000-49.999	>=50.000
N. comuni per tasso di copertura	91	7		3	7
	100%	99-95%	94-90%	<90%	n.d.
N. comuni per ripartizione costi ut. dom/ut. non dom.	28	39	30	8	3
	Ud>90%	Ud 90-70%	Ud 70-50%	Ud 50-30%	Ud<30%
					n.d.
N. comuni per ripartizione costi parte fissa/variabile	2	12	37	38	11
	PF>90%	PF 90-70%	PF 70-50%	PF 50-30%	PF <30%
					n.d.

## COMPOSTAGGIO DOMESTICO

L'introduzione della pratica del compostaggio domestico ha come effetto pratico la riduzione dei quantitativi di rifiuti organici conferiti al servizio pubblico di raccolta: si ha una conseguente diminuzione della produzione totale di rifiuti.

Il monitoraggio tende ad evidenziare il grado di diffusione in ambito comunale, in termini di nuclei famigliari, oltre alle relative modalità di promozione

Numero comuni in cui viene praticato il compostaggio domestico **60** Nuclei famigliari coinvolti **13.777**  
Quantità di rifiuti intercettati (si considera una produzione giornaliera pari a 250 g/ab e 3 persone per ogni nucleo) t **3.771**

### Modalità di promozione del compostaggio domestico

N. comuni che hanno effettuato corsi	8								
N. comuni che hanno distribuito composter	25	gratis	9	comodato	12	contributo	5	vendita	4
N. comuni che hanno concesso agevolazioni	0		riduzione tassa/tariffa	39		altri tipi di agevolazioni	10		

## GREEN PUBLIC PROCUREMENT - ACQUISTI VERDI

Green Public Procurement (GPP) vuol dire, letteralmente, "appalti pubblici verdi", ovvero tenere conto degli aspetti ambientali al momento dell'acquisto di beni, servizi o lavori, non limitandosi a tenere conto del solo costo monetario, ma anche degli impatti ambientali e dei relativi costi derivati che l'acquisto di beni, servizi e la realizzazione delle opere possono generare nel corso del loro ciclo di vita.

Non coinvolge solo la gestione dei rifiuti, ma esprime ancora di più la "vocazione verde" delle Pubbliche Amministrazioni

Numero di comuni che effettuano pratiche di Acquisti verdi (che hanno compilato l'apposita sezione) **20**  
Numero di comuni che hanno acquistato beni o servizi verdi **14** N. tipologie beni o servizi verdi acquistati **27**

Applicazione criteri verdi negli appalti/bandi/acquisti	n° comuni
Inserimento nell'oggetto di requisiti ecologici ("riciclato...", "basse emissioni...", "ridotti consumi...")	12
Assegnazione punteggi premianti per ridotti impatti ambientali dei materiali di base o del processo produttivo	9
Assegnazione punteggi premianti per possesso di marchio ecologico (Ecolabel, Energy Star, FSC, ecc.)	10
Assegnazione punteggi premianti per condizioni di esecuzione (modalità di imballaggio e/o di dismissione, trasporto, ecc.)	4
Valutazione dei costi di gestione/manutenzione/riciclaggio e smaltimento nel calcolo del prezzo del prodotto	10

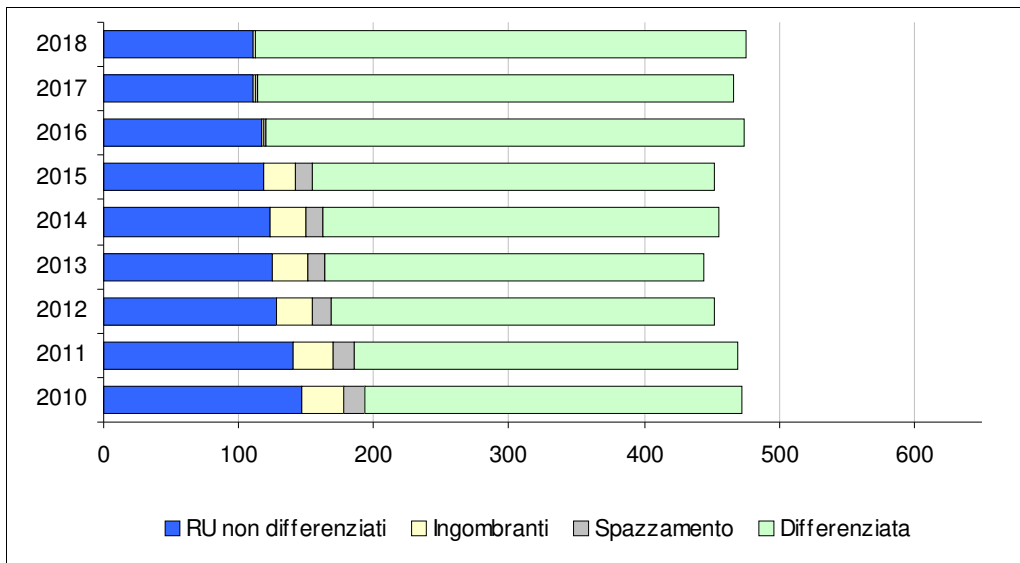
**RACCOLTE DIFFERENZIATE****(calcolo metodo precedente)**

Raccolte differenziate	Comuni conferenti N° e percentuale		Abitanti conferenti N° e percentuale		Quantità (t)	PCA kg/ab*anno	PCT kg/ab*anno
● Accumulatori per veicoli	102	73%	649.182	73%	<b>137,27</b>	0,21	0,15
● Altri metalli o leghe	9	6%	165.312	19%	<b>377,98</b>	2,29	0,42
● Carta e cartone	139	100%	890.768	100%	<b>45.914,29</b>	51,54	51,54
● Legno	129	93%	878.360	99%	<b>24.036,49</b>	27,37	26,98
● Metalli	125	90%	806.874	91%	<b>6.010,05</b>	7,45	6,75
● Oli e grassi commestibili	133	96%	879.110	99%	<b>221,83</b>	0,25	0,25
● Oli e grassi minerali	124	89%	861.388	97%	<b>130,82</b>	0,15	0,15
● Plastica	132	95%	774.173	87%	<b>19.044,17</b>	24,60	21,38
● Pneumatici fuori uso	104	75%	734.578	82%	<b>435,67</b>	0,59	0,49
● Raee	135	97%	875.891	98%	<b>5.247,52</b>	5,99	5,89
● Tessili	117	84%	680.317	76%	<b>2.162,49</b>	3,18	2,43
● Toner	124	89%	831.769	93%	<b>46,24</b>	0,06	0,05
● Umido	139	100%	890.768	100%	<b>72.723,77</b>	81,64	81,64
● Verde	138	99%	890.423	100%	<b>47.931,49</b>	53,83	53,81
● Vetro	136	98%	854.241	96%	<b>42.021,46</b>	49,19	47,17
● Multimateriale	24	17%	365.244	41%	<b>8.883,06</b>	24,32	9,97
● Acidi	28	20%	188.316	21%	<b>0,48</b>	0,00	0,00
● Contenitori TFC	5	4%	248.607	28%	<b>9,44</b>	0,04	0,01
● Detergenti	5	4%	105.116	12%	<b>1,24</b>	0,01	0,00
● Farmaci	135	97%	867.431	97%	<b>101,85</b>	0,12	0,11
● Pesticidi	33	24%	198.383	22%	<b>0,60</b>	0,00	0,00
● Pile e batterie portatili	94	68%	642.164	72%	<b>72,06</b>	0,11	0,08
● Prodotti fotochimici	2	1%	18.522	2%	<b>0,93</b>	0,05	0,00
● Siringhe	21	15%	186.953	21%	<b>1,69</b>	0,01	0,00
● Solventi	33	24%	214.067	24%	<b>1,20</b>	0,01	0,00
● Sostanze alcaline	26	19%	104.853	12%	<b>0,07</b>	0,00	0,00
● Vernici, inchiostri, adesivi e resine	133	96%	882.217	99%	<b>791,96</b>	0,90	0,89
● Altri rifiuti	73	53%	564.573	63%	<b>19,56</b>	0,03	0,02
● Recupero da ingombranti	137	99%	858.479	96%	<b>4.955,05</b>	5,77	5,56
<b>Quantitativo totale:</b>					<b>281.280,8 tonnellate</b>		

**PCA (Pro-capite popolazione attiva):** calcolato rispetto agli abitanti dei comuni che hanno svolto la raccolta differenziata

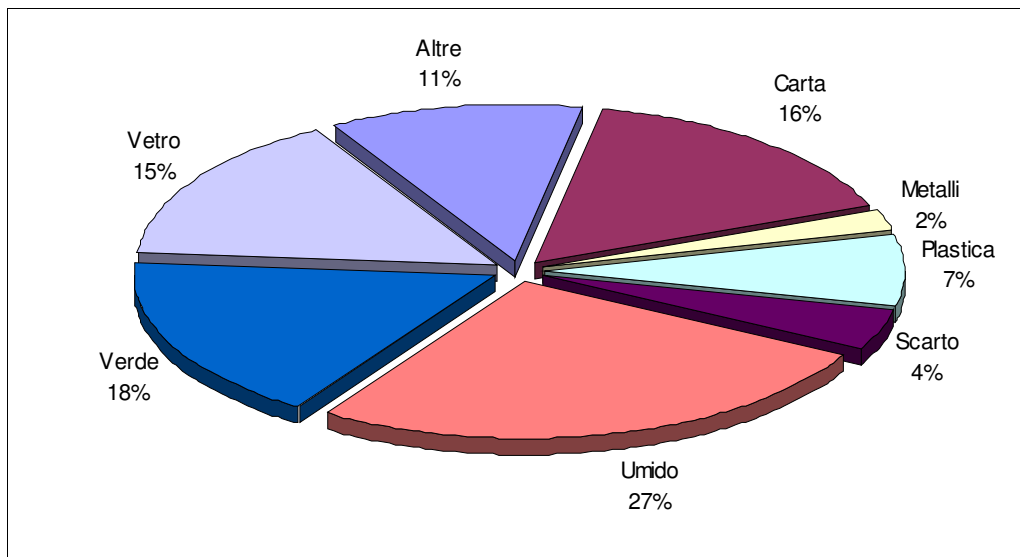
**PCT (Pro-capite popolazione totale):** calcolato rispetto agli abitanti di tutti i comuni

## GRAFICI



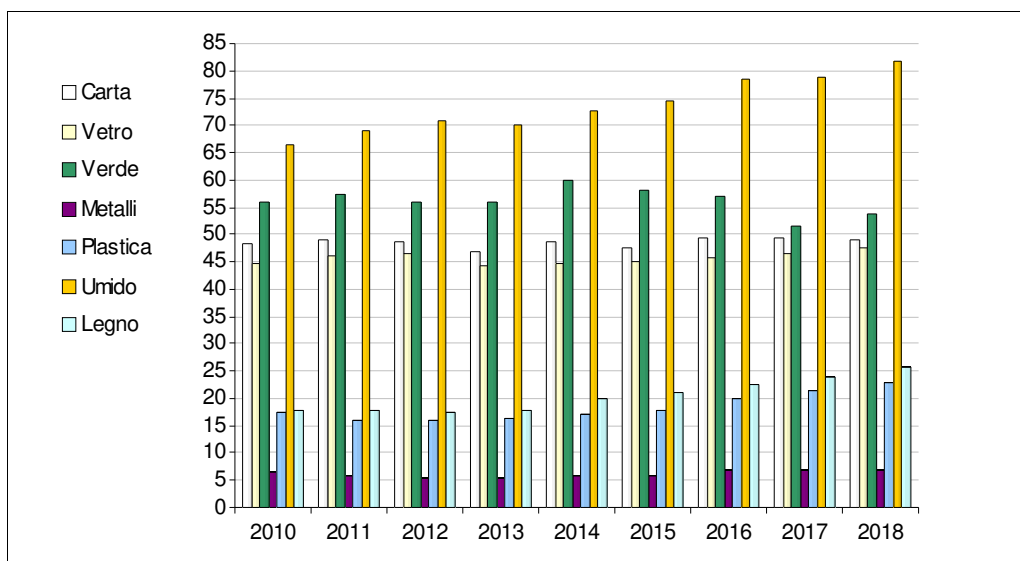
**NOTA BENE: i dati a partire dal 2016 sono calcolati con il nuovo metodo previsto dal DM 26 maggio 2016**

Pro-capite produzione RU (kg/ab\*anno).  
 Blu: RU non differenziati (frazione residuale)  
 Giallo: Ing a smalt. (dal 2016 sono marginali)  
 Grigio: spazzamento a smalt. (fino al 2015 totale spazzamento)  
 Verde: raccolte differenziate (dal 2016 nuovo metodo, prima solo Rd e ingombranti a recupero)



Il grafico rappresenta la ripartizione delle principali frazioni merceologiche ottenute dalle raccolte differenziate.

In "Altre": Oli vegetali, Oli minerali, Batterie auto, Rup, Raee, Alluminio, Legno, Stracci, AltreRD



Il grafico rappresenta il trend dei quantitativi pro-capite espressi in kg/ab\*anno delle principali frazioni merceologiche ottenute dalle raccolte differenziate

NOTA: a causa della variabilità dei procapiti di alcune frazioni tra le varie province, la scala verticale si adatta automaticamente al valore massimo, per cui è necessario porre attenzione ai valori indicati