

# Provincia di Lodi

<b>N° dei comuni</b>	<b>60</b>	<b>Abitanti</b>	<b>230.607</b>	<b>Cod ISTAT</b>	<b>098</b>
• N° delle schede da compilare	57	• Ab. dei Comuni che hanno compilato la scheda	230.607	<i>Nota: 1 consorzio/unione con 4 comuni</i>	
• N° delle schede compilate	57	• Ab. dei Comuni che non hanno compilato la scheda	0		
• % di copertura	100,0%	• % di copertura	100,0%		
<b>N° comuni per classe di abitanti</b>	<b>4</b>	<b>44</b>	<b>8</b>	<b>1</b>	
<i>abitanti:</i>	<i>&lt;1.000</i>	<i>1.000-4.999</i>	<i>5.000-19.999</i>	<i>20.000-49.999</i>	<i>50.000-99.999 &gt;100.000</i>

Nota: Il conteggio per classi di abitanti è effettuato rispetto alle schede da compilare

## DATI RIEPILOGATIVI DM 26 MAGGIO 2016

	tonnellate	kg/ab*anno	
<b>→ PRODUZIONE TOTALE DI RIFIUTI</b>	<b>100.369</b>		Sono inclusi tutti i quantitativi raccolti nell'ambito dell'espletamento del servizio pubblico di raccolta, secondo quanto previsto dal DM 26 maggio 2016 e dalla DGR 6511/2017
Raccolta differenziata	75.366,5	326,8	
Rifiuti indifferenziati	25.002,1	108,4	
<i>Rifiuti urbani non differenziati (fraz. residuale)</i>	<i>24.872,0</i>	<i>107,9</i>	
<i>Ingombranti a smaltimento (+giacenze)</i>	<i>130,1</i>	<i>0,6</i>	
<i>Spazzamento strade a smaltimento (+giacenze)</i>	<i>0,0</i>	<i>0,0</i>	
Ingombranti/spazzamento in giacenza a fine anno	0,0		

<b>PRODUZ. TOTALE PROCAPITE (kg/ab*anno)</b>	<b>435,2</b>	<b>-0,3%</b>
dato 2018:	436,7	

I dati evidenziati con le **INTESTAZIONI LILLA** nelle prime due pagine di questo report sono elaborati secondo i criteri del DM 26 maggio 2016 e della DGR Lombardia 6511/2017 (modificata dalla DGR 3005/2020), che rappresentano i dati ufficiali a partire dai dati 2017. Per consentire il raffronto le serie storiche prima del 2017, nelle pagine seguenti evidenziati con **SFONDO GRIGIO**, dati e indicatori relativi al 2019 sono riportati elaborati anche con i precedenti criteri di cui alla DGR 2513/2011

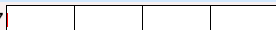

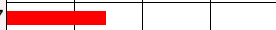

	tonnellate		
<b>→ RACCOLTA DIFFERENZIATA</b>	<b>75.367</b>		Vengono compresi tutti i quantitativi dei rifiuti raccolti separatamente alla fonte, incluse le raccolte dei RUP (rifiuti urbani pericolosi) destinati a smaltimento, i quantitativi dei rifiuti ingombranti e da spazzamento strade se inviati a recupero, la stima dei quantitativi di rifiuti avviati a compostaggio domestico, gli inerti a recupero e i rifiuti assimilati avviati a recupero da parte dei produttori degli stessi
Raccolte differenziate	61.574,3	81,70%	
<i>Raccolte differenziate monomateriali</i>	<i>53.587,1</i>	<i>71,10%</i>	
<i>Raccolte differenziate multimateriali</i>	<i>7.733,9</i>	<i>10,26%</i>	
<i>Raccolte differenziate dei RUP</i>	<i>250,2</i>	<i>0,33%</i>	
<i>Altre raccolte differenziate</i>	<i>3,2</i>	<i>0,00%</i>	
Ingombranti a recupero	6.190,1	8,21%	
Spazzamento strade a recupero	3.722,4	4,94%	
Inerti a recupero	2.824,6	3,75%	
Stima compostaggio domestico	99,4	0,13%	
RSA	955,8	1,27%	

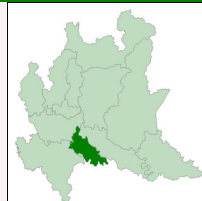
<b>RACCOLTA DIFFERENZIATA (%)</b>	<b>75,1%</b>	<b>1,1%</b>
dato 2018:	74,3%	

Le differenze sostanziali rispetto alle modalità di calcolo adottate fino ai dati 2016, che interessano produzione totale e raccolte differenziate, sono riassumibili come di seguito: vengono considerati Rifiuti Urbani (RU) e, nei casi, come Raccolte Differenziate (RD), solo i rifiuti identificati con i CER elencati nel DM 26 maggio 2016; conteggio come RD anche dei quantitativi di rifiuti avviati a recupero energetico; conteggio come RD dell'intero quantitativo dei rifiuti ingombranti avviati a selezione; conteggio come RD dell'intero quantitativo di rifiuti da spazzamento strade avviati a recupero; conteggio come RD dei quantitativi di rifiuti inerti con codici CER 170107 e 170904, fino ad un massimo pari a 15 kg\*abitante/anno; conteggio come RD dei quantitativi stimati di frazione organica derivante dal compostaggio domestico (formula basata su numero e volume dei composte utilizzati e numero di svuotamenti annui), fino ad un massimo pari a 80 kg\*abitante/anno; conteggio come RD dei quantitativi di rifiuti speciali assimilati avviati a recupero dai produttori (art. 184, comma 2, lett. b) e art. 198, comma 2, lett. g), D.Lgs. 152/2006)

Per servizi di raccolta differenziata attivati si intendono quelli che abbiano dato un risultato quantitativo

## Forma di gestione del servizio di raccolta dei rifiuti urbani indifferenziati

• direttamente dal comune	0 schede su 57		0%
• tramite impresa privata	28 schede su 57		49%
• tramite (ex) municipalizzata	21 schede su 57		37%
• tramite (ex) consorzio	0 schede su 57		0%



## RACCOLTE DIFFERENZIATE DM 26 MAGGIO 2016

Raccolte differenziate	Comuni conferenti N° e percentuale	Abitanti conferenti N° e percentuale	Quantità (t)	PCA kg/ab*anno	PCT kg/ab*anno
● Accumulatori per veicoli	15 25%	105.639 46%	11,44	0,11	0,05
● Altri metalli o leghe	1 2%	15.277 7%	87,73	5,74	0,38
● Altri rifiuti	18 30%	108.802 47%	3,18	0,03	0,01
● Carta e cartone	59 98%	228.164 99%	10.489,84	45,97	45,49
● Compostaggio domestico	2 3%	23.459 10%	99,36	4,24	0,43
● Contenitori TFC	23 38%	133.272 58%	11,50	0,09	0,05
● Farmaci	55 92%	221.427 96%	24,79	0,11	0,11
● Inerti	56 93%	226.976 98%	2.824,59	12,44	12,25
● Ingombranti a recupero	60 100%	230.607 100%	6.190,05	26,84	26,84
● Legno	55 92%	226.284 98%	5.294,54	23,40	22,96
● Metalli	55 92%	211.699 92%	1.441,45	6,81	6,25
● Multimateriale	43 72%	180.724 78%	7.733,88	42,79	33,54
● Oli e grassi commestibili	56 93%	224.192 97%	37,67	0,17	0,16
● Oli e grassi minerali	50 83%	199.896 87%	30,81	0,15	0,13
● Pile e batterie portatili	43 72%	167.176 72%	15,08	0,09	0,07
● Plastica	57 95%	217.045 94%	4.159,93	19,17	18,04
● Pneumatici fuori uso	34 57%	134.436 58%	72,32	0,54	0,31
● Raee	57 95%	225.971 98%	1.342,19	5,94	5,82
● RSA Art. 238 c.10	5 8%	26.901 12%	955,82	35,53	4,14
● Spazzamento strade a recupero	53 88%	221.469 96%	3.722,37	16,81	16,14
● Tessili	29 48%	145.474 63%	421,76	2,90	1,83
● Toner	46 77%	190.702 83%	7,07	0,04	0,03
● Umido	59 98%	228.352 99%	16.144,10	70,70	70,01
● Verde	59 98%	230.540 100%	9.968,96	43,24	43,23
● Vernici, inchiostri, adesivi e resine	55 92%	222.613 97%	198,80	0,89	0,86
● Vetro	28 47%	98.060 43%	4.077,33	41,58	17,68
<b>Quantitativo totale:</b>			<b>75.366,5 tonnellate</b>		

**PCA (Pro-capite popolazione attiva):** calcolato rispetto agli abitanti dei comuni che hanno svolto la raccolta differenziata

**PCT (Pro-capite popolazione totale):** calcolato rispetto agli abitanti di tutti i comuni

#### Aree attrezzate

• Comuni con una o più aree attrezzate	39	• Superficie complessiva delle aree attrezzate (mq)	66.655
• Numero complessivo di aree attrezzate	41	• Media degli abitanti serviti da ogni area attrezzata	5.625

## DATI RIEPILOGATIVI

	tonnellate	kg/ab*anno	Calcolo metodo precedente
<b>→ PRODUZIONE TOTALE DI RIFIUTI</b>	<b>96.503</b>		Sono inclusi tutti i quantitativi raccolti nell'ambito dell'espletamento del servizio pubblico di raccolta, ad esclusione dei rifiuti cimiteriali (esumazioni ed estumulazioni) data l'episodicità delle attività e la particolarità del rifiuto
Raccolta differenziata	62.775,1	272,2	
Rifiuti indifferenziati	33.727,9	146,3	
<i>Rifiuti urbani non differenziati (fraz. residuale)</i>	<i>24.872,0</i>	<i>107,9</i>	
<i>Rifiuti ingombranti a smaltimento (+giacenze)</i>	<i>5.133,6</i>	<i>22,3</i>	
<i>Rifiuti provenienti dallo spazzamento delle strade</i>	<i>3.722,4</i>	<i>16,1</i>	
<b>PRODUZ. TOTALE PROCAPITE (kg/ab*anno)</b>			<b>418,5</b> -0,5%
			dato 2018: 420,5
Altri rifiuti non urbani (ai sensi della DGR 2513/2011)	5.509,0	23,9	
<i>di cui Cimiteriali</i>	<i>5,4</i>	<i>0,02</i>	
<i>di cui Inerti</i>	<i>2.824,6</i>	<i>12,25</i>	

	tonnellate		
<b>→ RECUPERO MATERIA+ENERGIA</b>	<b>61.532</b>		
Il recupero complessivo di materia ed energia risulta dalla somma dei successivi indicatori "Avvio a recupero di materia" e "Incenerimento con recupero di energia"			
<b>RECUPERO COMPLESSIVO (%)</b>			<b>63,8%</b> -0,3%
			dato 2018: 63,9%
<i>Recupero complessivo con "secondo destino" (sono inclusi anche i quantitativi in uscita dagli impianti di pre-trattamento - TM, TMB - dei rifiuti indifferenziati)</i>	86.219	89,3%	

	tonnellate		Calcolo metodo precedente
<b>→ RACCOLTA DIFFERENZIATA</b>	<b>62.775</b>		Vengono compresi tutti i quantitativi dei rifiuti raccolti separatamente alla fonte, incluse le raccolte dei RUP destinati a smaltimento e una quota parte degli ingombranti destinati al recupero, calcolata sulla base delle rese dichiarate dagli impianti
Raccolte differenziate monomateriali	53.599,6	85,4%	
Raccolte differenziate multimateriali	7.733,9	12,3%	
Raccolta differenziata da ingombranti a recupero	1.186,6	1,9%	
Raccolte differenziate dei RUP	251,9	0,4%	
Raccolte differenziate restanti	3,2	0,0%	
<b>RACCOLTA DIFFERENZIATA (%)</b>			<b>65,0%</b> 0,1%
			dato 2018: 65,0%

<b>→ SERVIZI DI RACCOLTA DIFFERENZIATA (RD) ATTIVATI IN CIASCUN COMUNE</b>			Per servizi di raccolta differenziata attivati si intendono quelli che abbiano dato un risultato quantitativo
Numero minimo e massimo di RD attivate in un comune		6 - 26	
Percentuale di Comuni con <5 e con >10 RD attivate		0% - 90%	
<b>MEDIA COMUNALE DI RACCOLTE</b>			<b>18,4</b> -3,9%
			dato 2018: 19,2

Per "aree attrezzate", si fa riferimento alla definizione di cui al punto 2.6 "Centri di raccolta" della DGR 6511/2017 sulle modalità di compilazione dell'applicativo O.R.SO.  
Altri termini informali: isole ecologiche, piazzole, piattaforma RD o ecocentri

**→ QUANTITA' AVVIATA AL RECUPERO DI MATERIA** tonnellate **61.371**

	tonnellate	kg/ab*anno	%
CARTA E CARTONE	9.975	43,25	10,3%
VETRO	8.144	35,32	8,4%
PLASTICA	5.897	25,57	6,1%
METALLI	1.995	8,65	2,1%
LEGNO	5.030	21,81	5,2%
VERDE	9.969	43,23	10,3%
UMIDO	16.144	70,01	16,7%
RAEE	1.208	5,24	1,3%
TESSILI	380	1,65	0,4%
OLI E GRASSI COMMESTIBILI	37	0,16	0,0%
OLI E GRASSI MINERALI	40	0,17	0,0%
ACCUMULATORI PER VEICOLI	11	0,05	0,0%
ALTRI MATERIALI	185	0,00	0,2%

Dalle operazioni di avvio al recupero si stima uno scarto dell'ordine di **2.573** tonnellate

Elenco dei singoli materiali ottenuti dalla RD dei rifiuti urbani. I quantitativi sono la somma, al netto degli scarti, dei contributi delle raccolte differenziate (vedi tabella pag. succ.) che contemplano tale materiale e della ripartizione del multimateriale, secondo i dati dichiarati dagli impianti di selezione  
In ALTRI MATERIALI sono comprese frazioni provenienti da raccolte particolari e/o con quantitativi trascurabili  
Nei RIFIUTI URBANI PERICOLOSI (Totale messa in sicurezza) sono comprese le seguenti raccolte: farmaci, siringhe, pile portatili, contenitori TFC, vernici, inchiostri, adesivi e resine, acidi, solventi, prodotti fotochimici, solventi, sostanze alcaline

INGOMBRANTI A RECUPERO	1.187	5,15	1,2%
RECUPERO DA SPAZZAMENTO	1.169	5,07	1,2%

**TOTALE (RECUPERO DI MATERIA)** **61.371** **266,13** **63,6%**

	tonnellate	kg/ab*anno	%
<b>TOTALE (MESSA IN SICUREZZA)</b>	<b>252</b>	<b>1,09</b>	<b>0,3%</b>

Il quantitativo degli INGOMBRANTI A RECUPERO e del RECUPERO DA SPAZZAMENTO è calcolato applicando le percentuali di recupero dichiarate dagli impianti di destinazione

**AVVIO A RECUPERO DI MATERIA (%)** **63,6%** **-0,5%**  
dato 2018: 63,9%

**NOTA BENE:** l'indicatore "Avvio a recupero di materia" è riferito al totale dei rifiuti urbani calcolato secondo il metodo precedente

**→ INCENERIMENTO CON RECUPERO DI ENERGIA** tonnellate **161**

Di cui raccolta differenziata inviate a incenerimento (ad es. documenti sensibili) o a recupero energetico (ad es. legno)

0,0

Rifiuti indifferenziati destinati ad impianti di incenerimento dotati di recupero di energia. Sono inclusi anche i flussi in uscita dalle stazioni di trasferta

NOTA BENE: questo indice ha valore in riferimento ai soli flussi avviati allo smaltimento. La percentuale è stata riferita, però, al totale dei rifiuti prodotti per permettere confronti immediati con gli altri indici.

**RECUPERO DI ENERGIA (%)** **0,2%** **1302,7%**  
dato 2018: 0,0%

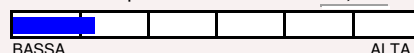
Incenerimento con recupero di energia con "secondo destino" (sono inclusi anche i quantitativi in uscita dagli impianti di pre-trattamento - TM, TMB - dei rifiuti indifferenziati)

24.848 25,7%

**NOTA BENE:** l'indicatore "Recupero di energia" è riferito al totale dei rifiuti urbani calcolato secondo il metodo precedente

<b>Superficie territoriale</b>	kmq	<b>783</b>
• Superficie urbanizzata	kmq	50 ( 6% )
• Densità di popolazione	ab/kmq	295

Indice di presenza turistica 0,68



## ALTRI INDICATORI

	tonnellate
<b>SMALTIMENTO RIFIUTI INDIFFERENZIATI IN DISCARICA</b>	<b>0</b>
Smaltiti nella provincia	0
Smaltiti fuori provincia	0
Smaltiti fuori regione	0
Smaltiti all'estero	0

Sono inclusi anche i flussi in uscita dalle stazioni di trasferta.  
Per "smaltimenti fuori provincia" si intende la sommatoria dei quantitativi smaltiti in altra provincia della Lombardia diversa da quella di produzione

La percentuale è stata riferita al totale dei rifiuti prodotti per permettere confronti immediati con gli altri indici.

**SMALTIMENTO RESIDUALE IN DISCARICA (%)** **0,0%**

dato 2018: 0,0%

Smaltimento in discarica con "secondo destino" (sono inclusi anche i quantitativi in uscita dagli impianti di pre-trattamento - TM, TMB - dei rifiuti indifferenziati)

15 0,0%

**NOTA BENE: l'indicatore "Smalt. in discarica" è riferito al totale dei rifiuti urbani calcolato secondo il metodo precedente**

	euro
<b>COSTO DELL'INTERA GESTIONE DEI RIFIUTI</b>	<b>27.350.971</b>
Totale costi di gestione rifiuti indifferenziati (CGIND)	9.627.707
Totale costi di gestione raccolte differenziate (CGD)	8.557.095
Totale costi comuni (CC)	5.690.312
Totale costi d'uso del capitale (CK)	1.077.583
Ricavi (Ra + Rb + Rc)	528.431
Numero comuni che hanno comunicato dati validi sui costi	57

Il costo dell'intera gestione dei rifiuti non corrisponde alla somma dei quattro subtotali riportati di seguito (CGIND, CGD, CC e CK) dato che non tutti i comuni inseriscono il dettaglio di tali costi

La validazione viene fatta in relazione a intervalli di ammissibilità del costo totale per abitante e sulla base dell'accuratezza (dettaglio) della compilazione da parte dei comuni

Numero comuni per fascia costo euro/abitante (le classi con l'asterisco \* hanno ampiezza doppia)

euro:	3	6	17	22	6	1	2	0	0	0
	<59	60-79	80-99	100-119	120-139	140-159	160-199*	200-239*	240-279*	>280

L'indicatore €/ab è ricavato dal totale costi, al netto degli eventuali ricavi, e calcolato come media del costo pro-capite dei singoli comuni validati

NOTA: i costi di gestione sono riportati per completezza di informazione e il relativo indicatore (€/ab), come tutti gli altri, ha principalmente la finalità di evidenziare le reali variazioni annue. NON vanno utilizzati come confronto fra diversi comuni o province, perchè devono essere correlati al "tipo e qualità" del servizio nel suo complesso

**EURO/ABITANTE** **103**

dato 2018: 99

4,0%

	tonnellate
<b>RACCOLTA RIFIUTI ELETTRICI ED ELETTRONICI (RAEE)</b>	<b>1.342</b>
Neon (200121)	10
Con CFC, HCFC, HFC (200123, 160211)	259
Contenitori sostanze pericolose (200135, 160213, 160215)	197
Senza sostanze peric. e componenti (200136, 160214, 160216)	876
Numero comuni che superano l'obiettivo 2008 (4 kg/ab*anno)	53
Numero comuni che non hanno raccolto RAEE	3

L'obiettivo di raccolta differenziata dei RAEE, pari a 4 kg/ab\*anno, è definito dall'art. 14, co. 1, lett. a) del d.lgs. 49 del 14 marzo 2014. I codici CER considerati sono quelli riportati a lato

NOTA: al momento questo è l'unico indicatore utilizzabile, non essendo ancora disponibili i quantitativi di AEE immessi sul mercato per calcolare il tasso minimo di raccolta, come previsto dall'art. 14, co. 1, lett. b) del d.lgs. 49/2014

**RACCOLTA PROCAPITE RAEE (kg/ab\*anno)** **5,82**

dato 2018: 5,28

10,2%

## Riferimenti Osservatorio

Osservatorio rifiuti Provincia di Lodi  
LODI - VIA FANFULLA, 14

Web: [www.provincia.lodi.it](http://www.provincia.lodi.it)  
PEC: [provincia.lodi@pec.regione.lombardia.it](mailto:provincia.lodi@pec.regione.lombardia.it)

Tel: 02.69.666.333-287  
Mail: [osservatoriorifiuti@arpalombardia.it](mailto:osservatoriorifiuti@arpalombardia.it)

## TARIFFAZIONE PUNTUALE RIFIUTI

Dal 1 gennaio 2014, la TARI (acronimo di TAssa Rifiuti), la nuova imposta comunale istituita con la legge di stabilità 2014 (L. 147/2013), ha sostituito i preesistenti prelievi per il servizio di raccolta e smaltimento dei rifiuti urbani.

La L. 205/2017 (legge di stabilità 2018) ha attribuito ad ARERA competenze di regolazione e controllo sul ciclo dei rifiuti urbani.

Si intende offrire una panoramica, non esaustiva, della diffusione di sistemi di tariffazione puntuale dei rifiuti, distinguendo tra TARI tributo puntuale (L. 147/2013 art.1 c. 639) e Tariffa corispettiva (L. 147/2013 art.1 c. 668). I dati di questa sezione sono il frutto di un aggiornamento al 2019, partendo dalla ricognizione relativa al 2018 effettuata da Ifel (che si ringrazia per aver messo a disposizione i dati).

**RAPPRESENTA ANCORA UN "WORK IN PROGRESS" per le difficoltà nel reperimento dati a causa dell'emergenza Covid-19**

Numero comuni a TARI tributo puntuale (L. 147/2013 art.1 c. 639) \_\_\_\_\_

di cui capoluoghi \_\_\_\_\_

Numero comuni a Tariffa corispettiva (L. 147/2013 art.1 c. 668) \_\_\_\_\_

Abitanti coinvolti \_\_\_\_\_ ( )

Numero comuni a TARI tributo puntuale o Tariffa corispettiva (dato mancante) \_\_\_\_\_

N. comuni per classi di popolazione

<1.000    1.000-4.999    5.000-19.999    20.000-49.999    50.000-99.000    >=100.000

## COMPOSTAGGIO DOMESTICO

Con il DM 26 maggio 2016, la stima dei quantitativi di rifiuti organici (umido+verde) intercettati con la pratica del compostaggio domestico (o autocompostaggio) rientra nel conteggio delle raccolte differenziate. Sono considerati validi solo i dati dove sono indicati, oltre al numero e volume dei composte utilizzati (secondo la formula prevista dalla DGR 6511/2017), anche la presenza di un regolamento comunale specifico o "generale", ove viene esplicitamente considerata tale pratica, ad esempio anche per la riduzione della Tari.

Numero comuni in cui viene praticato il compostaggio domestico	<u>2</u>	Nuclei famigliari coinvolti	<u>414</u>
Quantità di rifiuti intercettati (si considerano n. composte x volume x 500 kg/MC x 2 svuotamenti all'anno)		t	<u>99</u>

**Modalità di promozione del compostaggio domestico** (dati riferiti a tutti i comuni)

N. comuni che hanno effettuato corsi	<u>1</u>								
N. comuni che hanno distribuito composte	<u>10</u>	<i>gratis</i>	<u>5</u>	<i>comodato</i>	<u>5</u>	<i>contributo</i>	<u>0</u>	<i>vendita</i>	<u>1</u>
N. comuni che hanno concesso agevolazioni	<u>8</u>	<i>riduzione tassa/tariffa</i>	<u>12</u>	<i>altri tipi di agevolazioni</i>	<u>4</u>				

## GREEN PUBLIC PROCUREMENT - ACQUISTI VERDI

Green Public Procurement (GPP) vuol dire, letteralmente, "appalti pubblici verdi", ovvero tenere conto degli aspetti ambientali al momento dell'acquisto di beni, servizi o lavori, non limitandosi a tenere conto del solo costo monetario, ma anche degli impatti ambientali e dei relativi costi derivati che l'acquisto di beni, servizi e la realizzazione delle opere possono generare nel corso del loro ciclo di vita.

Non coinvolge solo la gestione dei rifiuti, ma esprime ancora di più la "vocazione verde" delle Pubbliche Amministrazioni

Numero di comuni che effettuano pratiche di Acquisti verdi (che hanno compilato l'apposita sezione)			<u>12</u>
Numero di comuni che hanno acquistato beni o servizi verdi	<u>5</u>	N. tipologie beni o servizi verdi acquistati	<u>7</u>

Applicazione criteri verdi negli appalti/bandi/acquisti	n° comuni
Inserimento nell'oggetto di requisiti ecologici ("riciclato...", "basse emissioni...", "ridotti consumi...")	<u>10</u>
Assegnazione punteggi premianti per ridotti impatti ambientali dei materiali di base o del processo produttivo	<u>6</u>
Assegnazione punteggi premianti per possesso di marchio ecologico (Ecolabel, Energy Star, FSC, ecc.)	<u>4</u>
Assegnazione punteggi premianti per condizioni di esecuzione (modalità di imballaggio e/o di dismissione, trasporto, ecc.)	<u>4</u>
Valutazione dei costi di gestione/manutenzione/riciclaggio e smaltimento nel calcolo del prezzo del prodotto	<u>6</u>

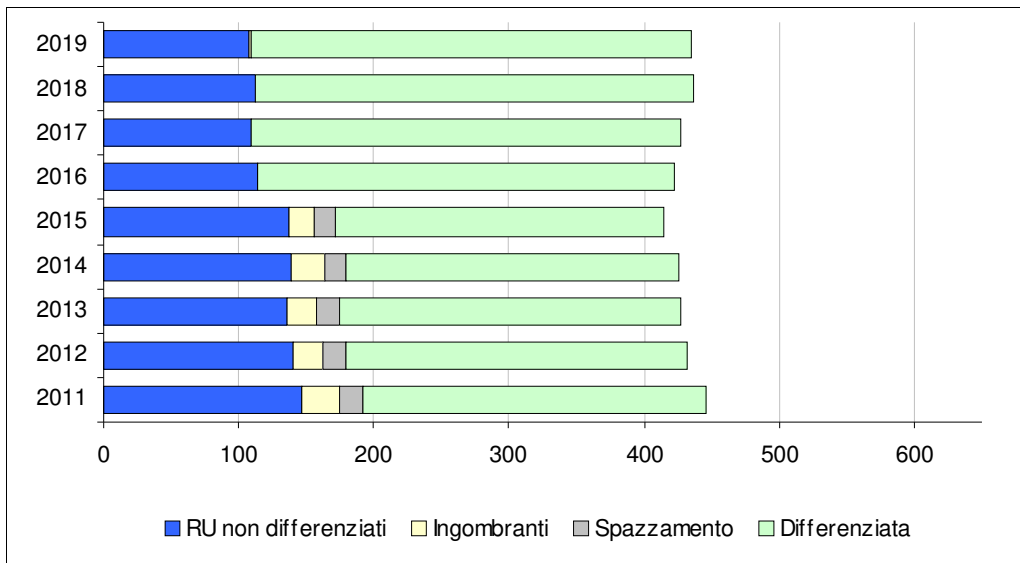
**RACCOLTE DIFFERENZIATE****(calcolo metodo precedente)**

Raccolte differenziate	Comuni conferenti N° e percentuale		Abitanti conferenti N° e percentuale		Quantità (t)	PCA kg/ab*anno	PCT kg/ab*anno
● Accumulatori per veicoli	16	27%	108.082	47%	11,67	0,11	0,05
● Altri metalli o leghe	7	12%	73.360	32%	88,80	1,21	0,39
● Carta e cartone	59	98%	228.164	99%	10.489,84	45,97	45,49
● Legno	55	92%	226.284	98%	5.294,54	23,40	22,96
● Metalli	55	92%	211.699	92%	1.441,45	6,81	6,25
● Oli e grassi commestibili	56	93%	224.192	97%	37,67	0,17	0,16
● Oli e grassi minerali	53	88%	219.711	95%	40,79	0,19	0,18
● Plastica	57	95%	217.045	94%	4.159,93	19,17	18,04
● Pneumatici fuori uso	34	57%	134.436	58%	72,32	0,54	0,31
● Raee	57	95%	225.971	98%	1.342,19	5,94	5,82
● Tessili	29	48%	145.474	63%	421,76	2,90	1,83
● Toner	47	78%	206.696	90%	8,26	0,04	0,04
● Umido	59	98%	228.352	99%	16.144,10	70,70	70,01
● Verde	59	98%	230.540	100%	9.968,96	43,24	43,23
● Vetro	28	47%	98.060	43%	4.077,33	41,58	17,68
● Multimateriale	43	72%	180.724	78%	7.733,88	42,79	33,54
● Contenitori TFC	23	38%	133.272	58%	11,50	0,09	0,05
● Farmaci	55	92%	221.427	96%	24,79	0,11	0,11
● Pile e batterie portatili	43	72%	167.176	72%	15,08	0,09	0,07
● Siringhe	2	3%	8.849	4%	0,03	0,00	0,00
● Vernici, inchiostri, adesivi e resine	56	93%	225.056	98%	200,55	0,89	0,87
● Altri rifiuti	18	30%	108.802	47%	3,18	0,03	0,01
● Recupero da ingombranti	57	95%	230.607	100%	1.186,57	5,15	5,15
<b>Quantitativo totale:</b>					<b>62.775,1 tonnellate</b>		

**PCA (Pro-capite popolazione attiva):** calcolato rispetto agli abitanti dei comuni che hanno svolto la raccolta differenziata

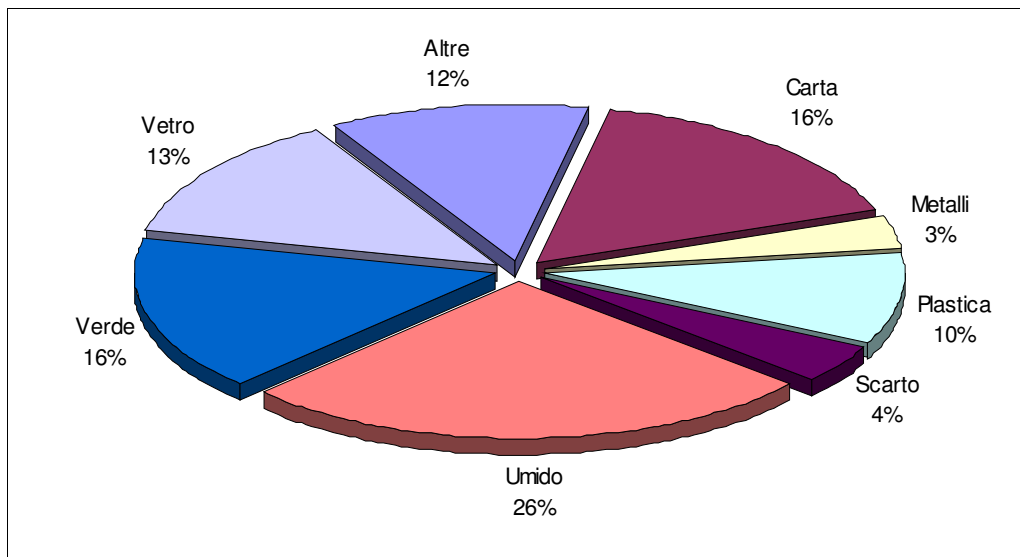
**PCT (Pro-capite popolazione totale):** calcolato rispetto agli abitanti di tutti i comuni

## GRAFICI



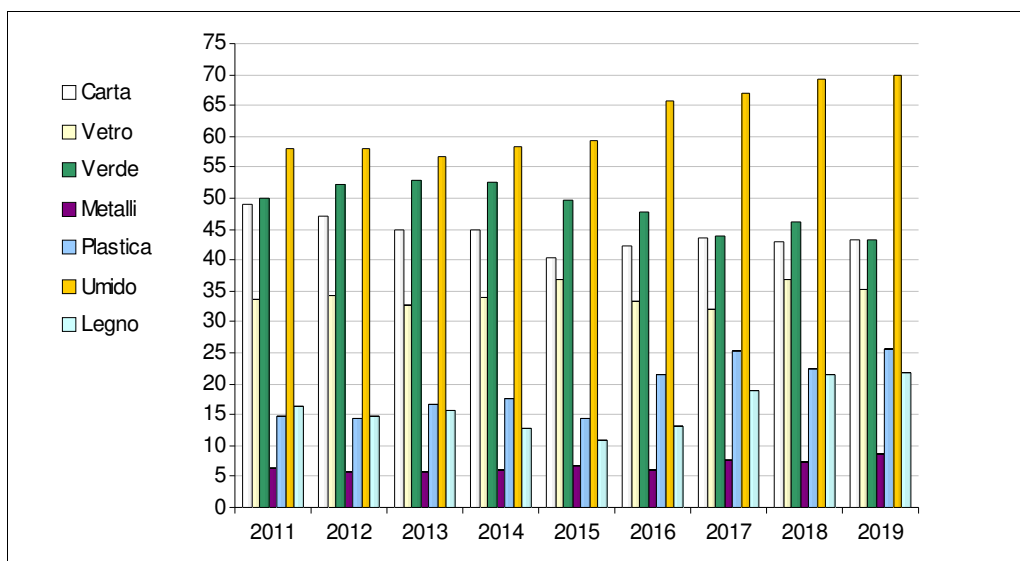
**NOTA BENE: i dati a partire dal 2016 sono calcolati con il nuovo metodo previsto dal DM 26 maggio 2016**

Pro-capite produzione RU (kg/ab\*anno).  
 Blu: RU non differenziati (frazione residuale)  
 Giallo: Ing a smalt. (dal 2016 sono marginali)  
 Grigio: spazzamento a smalt. (fino al 2015 totale spazzamento)  
 Verde: raccolte differenziate (dal 2016 nuovo metodo, prima solo Rd e ingombranti a recupero)



Il grafico rappresenta la ripartizione delle principali frazioni merceologiche ottenute dalle raccolte differenziate.

In "Altre": Oli vegetali, Oli minerali, Batterie auto, Rup, Raee, Alluminio, Legno, Stracci, AltreRD



Il grafico rappresenta il trend dei quantitativi pro-capite espressi in kg/ab\*anno delle principali frazioni merceologiche ottenute dalle raccolte differenziate

NOTA: a causa della variabilità dei procapiti di alcune frazioni tra le varie province, la scala verticale si adatta automaticamente al valore massimo, per cui è necessario porre attenzione ai valori indicati